

СОЛЕНОИДНЫЙ (ПОРШНЕВОЙ) НАСОС ЭЛЕКТРОМАГНИТНЫЙ AR-YCSP

Руководство по эксплуатации v. 2022-06-14 LVN-KLM-DVB-AAK-GDG

Область применения

Соленоидные (поршневые) насосы могут использоваться в медицинском оборудовании, устройствах для чистки и глажки водяным паром, кофемашинах, парогенераторах, генераторах сценического дыма, поломоечных машинах. Работа насоса «всухую» допускается только в процессе заливки.

Особенности:

- непрерывный режим работы;
- компактный размер;
- ламели для подключения в комплекте.

Рабочая среда: вода.

Материалы:

- корпуса – нейлон;
- уплотнения – VITON.

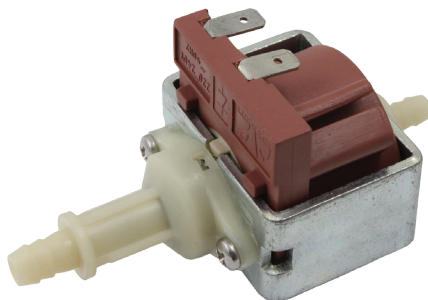
Температура эксплуатации: +10...+35°C.

Оптимальная температура воды: +25°C.

Рабочее давление: 0,25 МПа.

Присоединение: вход – Ø5,2 мм, выход – Ø6,5 мм.

Питание, частота, мощность: ~220 В, 50 Гц, 16 Вт.

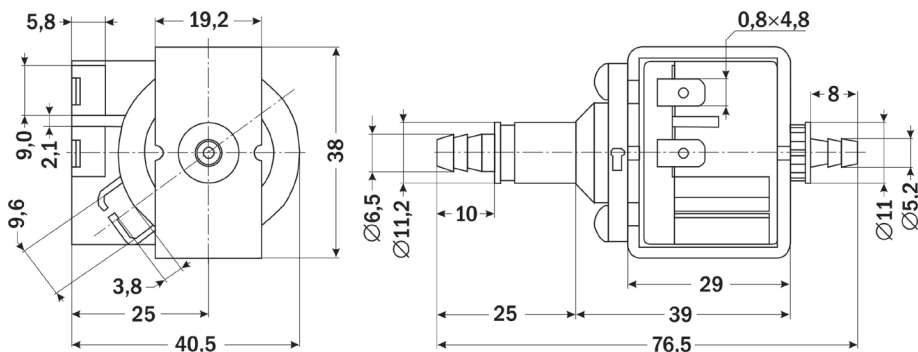


ТЕХНИЧЕСКИЕ ХАРАКТЕРИСТИКИ

Обозначение	Расход, см ³ /мин.*	P _{max} , МПа	Шум, дБА, 20 см	Номинальная мощность, Вт	ΔT, °C ≤	Режим работы	Вес, г
AR-YCSP-01025	50	0,25	50	16	115	Непрерывный	100
AR-YCSP-02025	100						109
AR-YCSP-03025	150						112
AR-YCSP-04025	200						114

*При нулевом давлении.

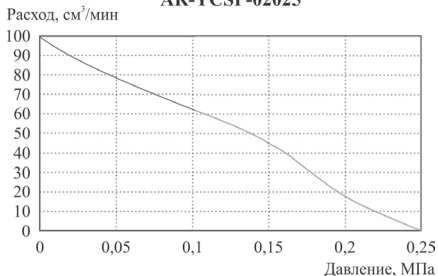
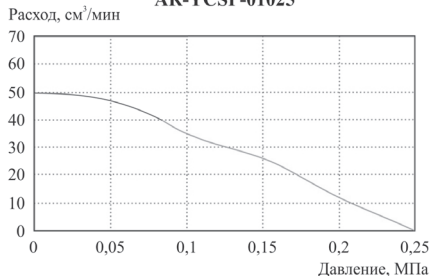
ГАБАРИТНЫЕ РАЗМЕРЫ



ЗАВИСИМОСТЬ РАСХОДА ОТ ДАВЛЕНИЯ НА ВЫХОДЕ НАСОСА

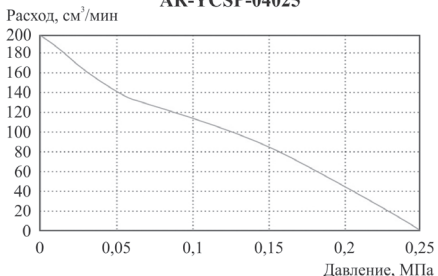
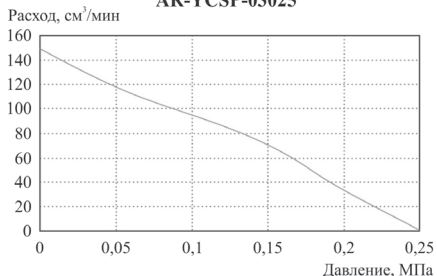
AR-YCSP-01025

AR-YCSP-02025



AR-YCSP-03025

AR-YCSP-04025



Для электрического подключения прибора используйте ламели НК-ПШ (рис. 2, входят в комплект поставки). Насос с выполненным подключением представлен на рисунке 3.



Рис. 2 – Ламель для подключения НК-ПШ

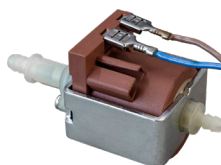


Рис. 3 – Насос с выполненным подключением

КОМПЛЕКТАЦИЯ

Наименование	Количество
1. Прибор	1 шт.
2. Ламель НК-ПШ для подключения	2 шт.
3. Руководство по эксплуатации	1 шт.

ГАРАНТИЙНЫЕ ОБЯЗАТЕЛЬСТВА

Гарантийный срок составляет 12 месяцев от даты продажи. Поставщик не несет никакой ответственности за ущерб, связанный с повреждением изделия при транспортировке, в результате некорректного использования, а также в связи с модификацией или самостоятельным ремонтом изделия пользователем.

АРК Энергосервис, Санкт-Петербург
 +7 (812) 327-32-74 8-800-550-32-74
 www.kipspb.ru 327@kipspb.ru

Соленоидный поршневой насос AR-YCSP_____.

Дата продажи: _____

М. П.